

# Diplôme Inter Universitaire Echographie, Gynécologique & Obstétricale

## DUREE

L'enseignement se déroule sur une année. La durée de l'enseignement théorique est de 96 heures. La durée de l'enseignement pratique est au minimum de 80 heures. Stage pratique de 15 jours.

## DATES

- 48 heures de cours en visio conférence avec Bordeaux (3 séminaires de 2 Jours : novembre 2017, février 2018 et mars 2018)  
- 48 heures de cours en visio conférence avec Toulouse (2 séminaires de 3 jours : décembre 2017 et mars 2018)  
Examen : une épreuve écrite, une épreuve pratique et une discussion du mémoire : mai et septembre 2018

## CALENDRIER

- Retrait et dépôt des dossiers : jusqu'au 12 octobre 2017  
- Commission d'admission et résultats : Mi octobre 2017  
- Début des inscriptions : Du 23 octobre au 9 novembre 2017  
- Acquiescement des frais de formation : avant le 30 novembre 2017

## LIEU DE LA FORMATION

CHU de Saint Pierre

## FINANCEMENT

20 € (frais de dossier non remboursables) par chèque, carte bancaire ou mandat cash libellé à l'ordre de l'agent comptable de l'université de La Réunion

Frais de formation\* :

1. Sages Femmes : 500 €
2. Internes : 150 €
3. Spécialistes : 800 €
4. Convention employeur : 800 €
5. Médecins de la zone Océan Indien : 30 € (Maurice - Seychelles - Madagascar)

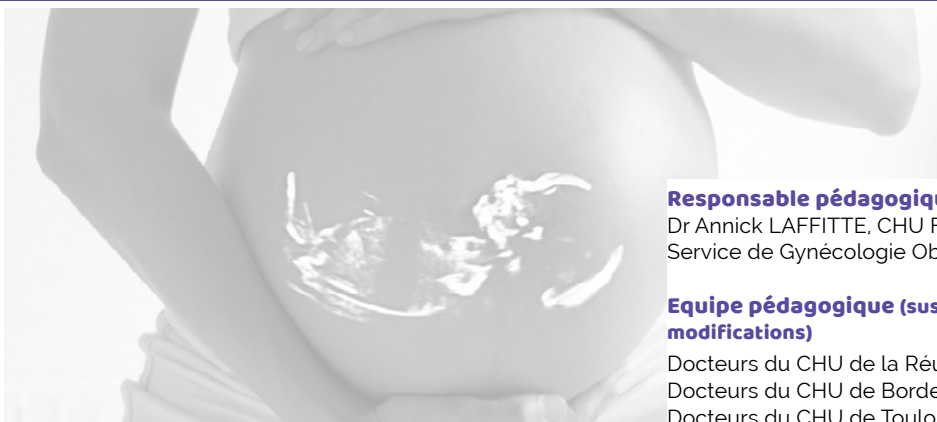
## Nombre de participants : 20

Ouverture sous réserve d'un minimum de participants.

\* Les candidats désirant bénéficier d'une prise en charge du coût de leur formation doivent entreprendre les démarches immédiatement (et a minima 3 mois avant le début de la formation) de façon à disposer de leur financement lors de l'inscription définitive.

Conditions Générales de Vente disponibles en ligne sur le site internet [www.sufp.re](http://www.sufp.re)

Contact : 02.62.48.33.79



### Responsable pédagogique

Dr Annick LAFFITTE, CHU Félix Guyon - Service de Gynécologie Obstétricale

### Equipe pédagogique (susceptible de modifications)

Docteurs du CHU de La Réunion  
Docteurs du CHU de Bordeaux  
Docteurs du CHU de Toulouse

Cette formation s'adresse aux spécialistes diplômés ou en cours de formation de D.E.S.

La durée de l'enseignement est d'un an. Le DIU d'échographie gynécologique et obstétricale comporte 3 modules : bases physiques, obstétricale et gynécologie et un enseignement pratique.

Ce DIU National d'Echographie Gynécologique et Obstétricale vise l'amélioration de la qualité des échographies obstétricales en particulier dans le cadre du diagnostic prénatal, et la recherche d'une meilleure qualité de formation théorique et pratique en rendant uniforme les conditions d'inscription, le programme de l'enseignement et le contrôle des connaissances.

## Objectifs de la formation

Acquérir des connaissances approfondies dans le domaine de l'échographie clinique pour une véritable compétence globale, fondée sur l'apprentissage et la pratique des différentes modalités d'exercice de l'échographie en gynécologie obstétricale, ainsi que sur la connaissance des indications et des résultats de cette technique comparativement aux autres méthodes diagnostiques, en particulier dans le domaine de l'imagerie.

## Publics concernés

Sont autorisés à s'inscrire au DIU National d'Echographie Gynécologique et Obstétricale :

- Les étudiants en cours de cursus du D.E.S. au-delà de la 2ème année de formation de Gynécologie-Obstétrique, du D.E.S. de radiodiagnostic et d'Imagerie médicale, et des D.E.S. des différentes spécialités médico-chirurgicales pratiquant des échographies gynécologiques et Obstétricales ainsi que les D.I.S. ancien et nouveau régimes correspondants.
- Les médecins gynécologues-obstétriciens et radiologistes diplômés ainsi que les médecins titulaires d'une spécialité médicale utilisatrice.
- Les médecins étrangers justifiant du même niveau d'études, après accord du Conseil Pédagogique National, sur proposition du responsable local.
- Les sages-femmes titulaires du diplôme d'état ayant un minimum de 2 années d'exercice professionnel.
- Les sages-femmes ayant obtenu un DU d'échographie obstétricale ont l'opportunité pour une période de 4 ans allant de 2016 - 2020 de valider leurs acquis si elles remplissent les conditions suivantes :

1. Inscription à la faculté de son choix avec CV de la candidate.
2. Règlement auprès de la faculté des Frais administratifs.
3. Pas d'obligation d'assister aux cours.
4. Pas d'examen écrit.
5. Pas de mémoire.
6. Présence à l'épreuve pratique avec le résultat de l'EPP sur le dépistage de la trisomie 21.
7. Examen pratique équivalent aux autres étudiants, soit manipulation sur patiente et à l'avenir manipulation sur simulateur.

Programme >>

Miser sur la formation continue à l'Université de La Réunion, c'est bénéficier de formations de qualité, résolument professionnalisantes.



# Diplôme Inter Universitaire Echographie, Gynécologique & Obstétricale

## Votre contact :

02.62.48.33.79

[annick.kondoki@univ-reunion.fr](mailto:annick.kondoki@univ-reunion.fr)

[www.sufp.re](http://www.sufp.re)

## Programme

### Bases Fondamentales (15 heures)

Production et propagation des ultrasons  
Sondes et faisceaux  
Principe Doppler  
Atténuation et cicatrisation tissulaire  
Formation au signal échographique  
Perspectives : Echo, 3D, Produits de contraste  
Contrôle de qualité en échographie  
Vélocimétrie sanguine fœtale et maternelle  
Effets Biologiques des ultrasons  
Echographie et Santé publique  
Génétique et santé publique  
Echographie interventionnelle

### Obstétrique (40 heures)

Premier Trimestre de la grossesse  
Développement embryo-fœtal  
Biométrie de datation  
Biométrie de trophicité  
C.A.T. devant un R.C.I.U.  
Annexes fœtales et leurs pathologies  
Anasarques Fœto-placentaires  
Pathologie du système nerveux central  
Corps calleux et pathologie de la ligne médiane  
Indications et apport de la RMN fœtale  
Rachis fœtal normal et pathologique  
Face fœtale normale et pathologique  
Examen des extrémités  
Anomalies du squelette  
L'orifice interne et le segment inférieur  
Signes d'appel des anomalies chromosomiques  
Le cœur fœtal normal et pathologique et les troubles du rythme  
Examen fonctionnel du fœtus  
Les syndromes poly malformatifs  
Les grossesses multiples normales et pathologiques  
Malformations digestives et des parois  
Uropathies, néphropathies et fonction rénale fœtale  
Prise en charge du fœtus malformé  
Sémiologie des foetopathies infectieuses

Pathologie pulmonaire et thoracique fœtale  
Tumeurs fœtales  
La foetopathologie et le diagnostic anténatal  
Problèmes médico-légaux  
Annonce du Handicap et accompagnement de l'IMG  
Problèmes éthiques soulevés par la médecine fœtale

### Gynécologie (25 heures)

Le pelvis normal et ses variations physiologiques  
Vessie et urètre  
Echographie générale de l'abdomen  
Foie  
Reins  
Apports respectifs du scanner et de la RMN  
Echographie et Doppler en stérilité  
Endosonographie vaginale en gynécologie  
Echographie mammaire normale et pathologique  
Doppler en sénologie  
Echographie de la ménopause  
Pathologie gynécologique infectieuse  
Echographie en gynécologie  
    pathologie ovarienne  
    pathologie utérine

### Travaux dirigés (20 heures).